

# Eagle Chemi 多功能影像分析系統



高解析度相機  
900 萬畫素  
深度制冷 CMOS 相機

鏡頭  
自動對焦 F0.95 大光圈鏡頭

電動 7 孔位濾鏡旋轉盤  
可配置 470nm、535nm、590nm、605nm、  
700nm、715nm、810nm 濾光片

觸控螢幕  
15.6 吋內建電腦單機操作

切膠裝置  
可折疊切膠防護板，  
自動開啟對應光源

托盤自動辨識  
自動辨識不同應用樣品  
托盤，開啟對應光源

可配置 LED 透射光源  
紫外光 / 藍光 / 白光 LED

可配置落射光源  
雙波段紫外光 /  
紅綠藍三色螢光 /  
雙波段近紅外光

## Features

直覺式操控軟體

可溯源電子紀錄

強大的分析軟體

# Application |

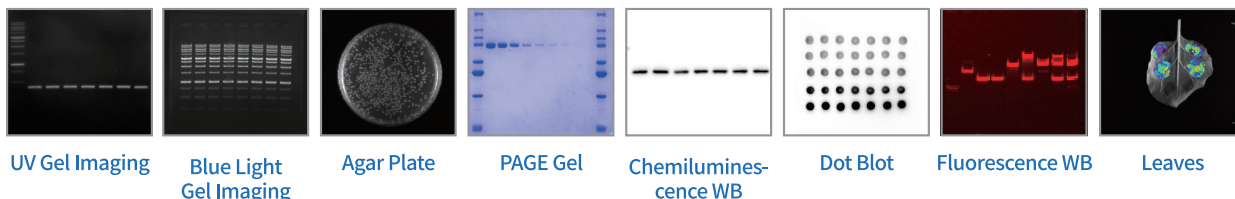
**Nucleic acid detection:** Various fluorescence dyes such as EB, GelGreen, GelRed etc.

**Protein detection:** Coomassie blue, silver nitrate stains; fluorescence dyes such as Sypro™Red, Sypro™Orange, Pro-Q Diamond, Deep Purple, etc.

**Western blotting:** Western Lighting, ECL, ECLplus, CDP star, SuperSignal, CSPD, LumiGlo, Cy2, Cy3, Cy5, etc.

**Gel-cutting:** For recycling DNA gels.

**Other applications:** Agar and ELISA plate, leaves, etc.



Model	Chemi Basic	Chemi & G	Chemi & GF
產品功能	冷光	冷光 + 膠片	冷光 + 膠片 + 螢光
相機	深度致冷 CMOS		
解析度	3000 × 3000 像素		
畫素	9 百萬		
像素大小	3.76 × 3.76 μm		
量子轉換效率	92%		
像素合併 (Binning)	1×1, 2×2, 3×3, 4×4, 6×6, 8×8		
鏡頭	自動對焦 F0.95 大光圈		
落射白光	✓		
透射白光	/	✓	
透射藍光	/	470 nm	
透射 UV	/	302 nm	
落射 UV	/	254/365 nm	
螢光光源	/	/	625 nm (Red), 520 nm (Green), 470 nm (Blue)
近紅外光光源	/	/	660 nm, 740 nm
電動濾片旋轉盤	/	7 孔	
可選濾片	/	590 nm	470 nm, 535 nm, 590 nm, 605 nm, 700 nm, 715 nm, 810 nm
最大擷取面積	16×15 cm		
切膠	/	自動辨識 UV 防護板安裝後自動開啟燈源	
樣品盤	一體式樣品台	白光 / 藍光 / UV / 冷光盤	
操作方式	15.6 吋觸控螢幕		
處理器	12th 代 i5 處理器		
機器尺寸	450×462×678 mm		